

# ВОПРОС № 1

**Концепция развития территорий под благоустройство  
по адресу: пл.Ленина,3 и ул.Советской,1/3**

*докладчик: председатель комитета по реализации программ  
приграничного сотрудничества администрации г.Пскова (Кобызь К.В.)*

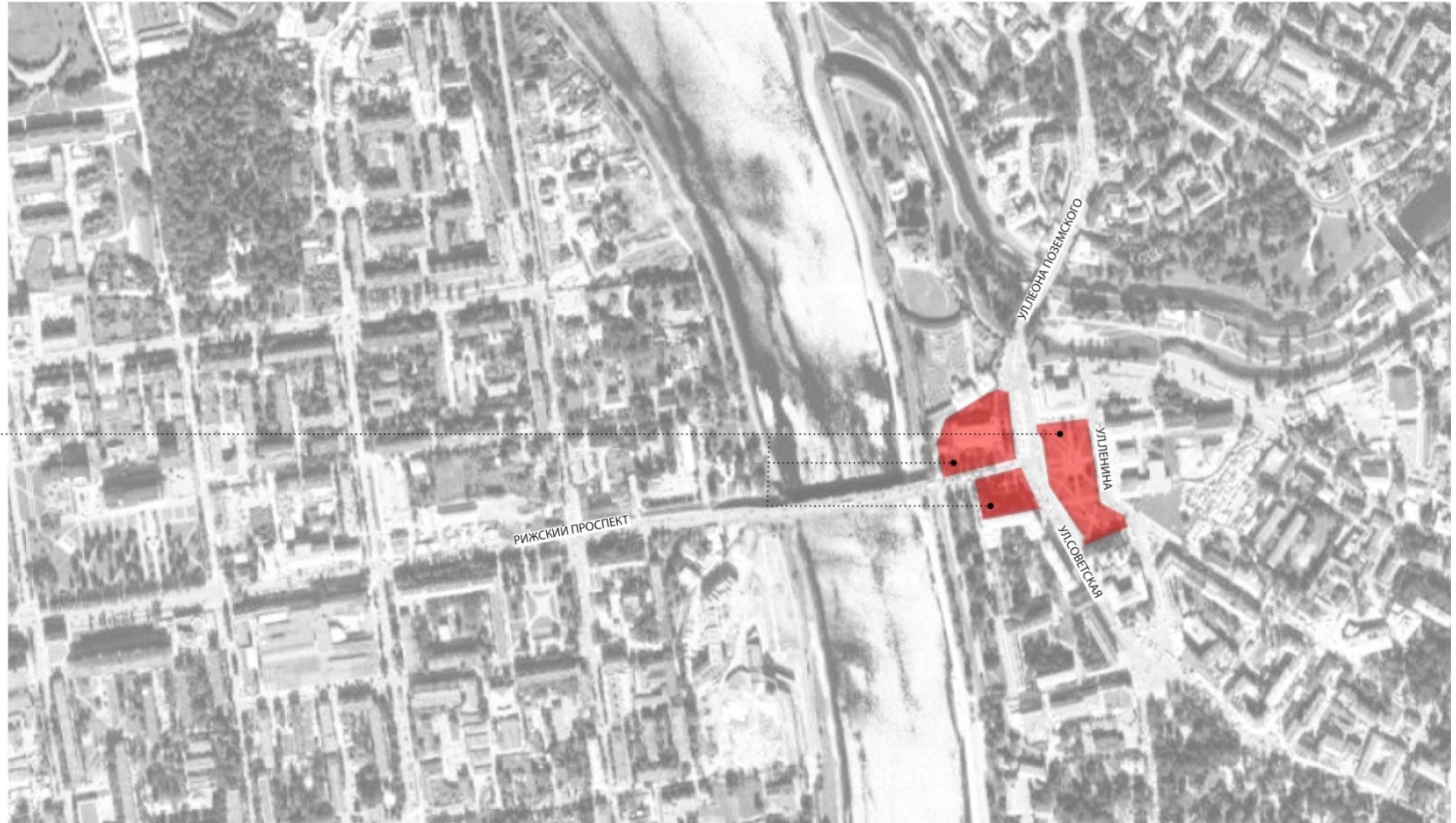
*докладчик: главный архитектор Псковской области (Шапкин Е.Ю.)*

*содокладчик: архитектор-дизайнер (Станкевич С.А.)*

СХЕМА РАЗМЕЩЕНИЯ ПРОЕКТИРУЕМОЙ ТЕРРИТОРИИ В  
СТРУКТУРЕ ГОРОДА



ПРОЕКТИРУЕМЫЕ  
УЧАСТКИ



# Проблемы и поиск их Решений

Проблема	Решение
Обе зоны – Гномы и Октябрь – проходные, используются только остановки пешеходные переходы способ добраться из точки А в точку В	Обособить и благоустроить максимально так, что люди хотели задержаться и или провести там время
Некамерность	Отгородить оба пространства от дороги и пешеходного потока высадкой зеленых ограждений (1,2-1,5 метра)
Отсутствие минимального благоустройства	<i>Общее благоустройство:</i> <ul style="list-style-type: none"><li>- Дорожное покрытие (возможно снять асфальт – отреставрировать брусчатку)</li><li>- Камеры</li><li>- Освещение</li><li>- WiFi</li></ul> <i>Зона гномов:</i> <ul style="list-style-type: none"><li>- Скамейки + столы (Скамейки не просто в виде лавок, а, предположим, коворкинги под открытым небом. Столы высокие, а-ля «фуршетные»).</li><li>- Гномов демонтировать и переместить в другое место</li></ul> <i>Зона Октября:</i> <ul style="list-style-type: none"><li>- Организовать 2 смотровых зоны (на Кремль и на реку). Поставить информационные щиты</li><li>- Велонеринг</li><li>- Скамейки, столы, навесы с возможностью временного монтажа на мероприятия</li></ul>
Туалет	- Вернуть в холм на котором стоит Октябрь или - Установить мобильный по северной стороне
Желтый цвет фасада Октября	Проработать вопрос выкраса фасада в нейтральный серый цвет, чтобы здание Октября было в единой композиции с ДКП и ПсковГУ

04.02.2020 № 192.

Главе  
Администрации города Пскова  
Братчикову А.Н.

Служебная записка

Уважаемый Александр Николаевич!

В рамках реализации проекта LV-RU-021 «Планирование и управление зеленой городской средой для долгосрочного развития приграничных городов России и Латвии» Программы приграничного сотрудничества «Россия-Латвия» на период 2014-2020 годов Администрация города Пскова в лице Управления строительства и капитального ремонта должна разработать проектно-сметную документацию для двух территорий в г. Пскове. На эти цели в бюджете проекта предусмотрено 7 000 евро (~ 490 тыс. руб.).

В связи с вышеизложенным, предлагаем определить в качестве таких территорий два земельных участка:

1. Территория между домом по ул. Советская д.1/3, Рижский проспект и ул. Советской.
2. Территория, ограниченная Рижским проспектом и ул. Л. Поземского, прилегающая к бывшему кинотеатру «Октябрь».

С уважением,  
Председатель Комитета



К.В. Кобызь

# Предложения:

18.02.2020 № 203

Заместителю Главы  
Администрации города Пскова  
Зубовой В.А.

Уважаемая Валентина Анатольевна!

В рамках реализации проекта LV-RU-021 «Планирование и управление зеленой городской средой для долгосрочного развития приграничных городов России и Латвии» Программы приграничного сотрудничества «Россия-Латвия» на период 2014-2020 годов 15 февраля 2020 года в г. Пскове состоялся мозговой штурм и обсуждение концепций развития двух территорий, а именно территории у дома по ул. Советская д.1/3 и территории, прилегающей к бывшему кинотеатру «Октябрь» и ограниченной Рижским проспектом и ул. Л. Поземского. В мероприятии приняли участие опытные эксперты по городскому развитию, представители региональной и муниципальной власти, а также студенты старшекурсники дизайнерских и архитектурных направлений псковских институтов.

Направляем Вам предложения по концептуальному развитию данных территорий для учета в подготовке технического задания на изготовление проектно-сметной документации упомянутых территорий.

Предложения:

1. Предусмотреть разнообразное световое решение освещения данных территорий (освещение, встроенное в малые архитектурные формы, подсветка дорожек и др.).
2. Наличие велодорожки и велопарковки.

3. Устройство смотровой площадки.
4. Создание зеленого шумоизоляционного и разделительного барьера для отделения будущих территорий от дорожных магистралей.
5. Около территории бывшего кинотеатра «Октябрь» предусмотреть сооружение небольшого амфитеатра со ступеньками, не меняя ландшафта, для удобства горожан во время просмотра парада и для комфортного ожидания общественного транспорта.
6. Установка дорожного знака, предусматривающего запрет на движение личного автотранспорта к центральному входу бывшего кинотеатра «Октябрь» со стороны Псковского кремля, разрешив движение исключительно техническому автотранспорту (скорая помощь, пожарная машина, служба МЧС).
7. Около дома 1/3 по ул. Советской сделать площадку для коворкинга под открытым небом (удобные столы, скамейки).
8. Визуальные знаки и символику города разместить на сооружениях и малых архитектурных формах.
9. Около существующего кафе «Mojo gastro bar» предусмотреть многоуровневую площадку с видом на исторический город.
10. Рассмотреть возможность устройства музея под открытым небом.
11. Установка скамеек с розетками и USB-разъемом.
12. Высадка зеленых насаждений, замена аварийных и сгнивших деревьев, высадка невысоких кустарников, деревьев с кронами, не мешающими в будущем функционированию пространства.
13. Установка инсталляций, отражающих историю города.
14. Установка навигационных знаков и указателей для жителей и гостей города с учетом использования данных знаков людьми с ограниченными возможностями.
15. Организация благоустройства двух территорий с учетом доступа для маломобильных групп населения.
16. Пересмотреть устройство остановочного комплекса с целью разведения пешеходного потока и людей, ожидающих прибытия общественного транспорта.



# Предложения:

17. Устройство детской зоны около остановочного комплекса.
18. Предусмотреть использование такого же покрытия пешеходных дорожек, а также общего стиля как предусмотрено проектом капитального ремонта площади Ленина с целью формирования единого городского пространства.

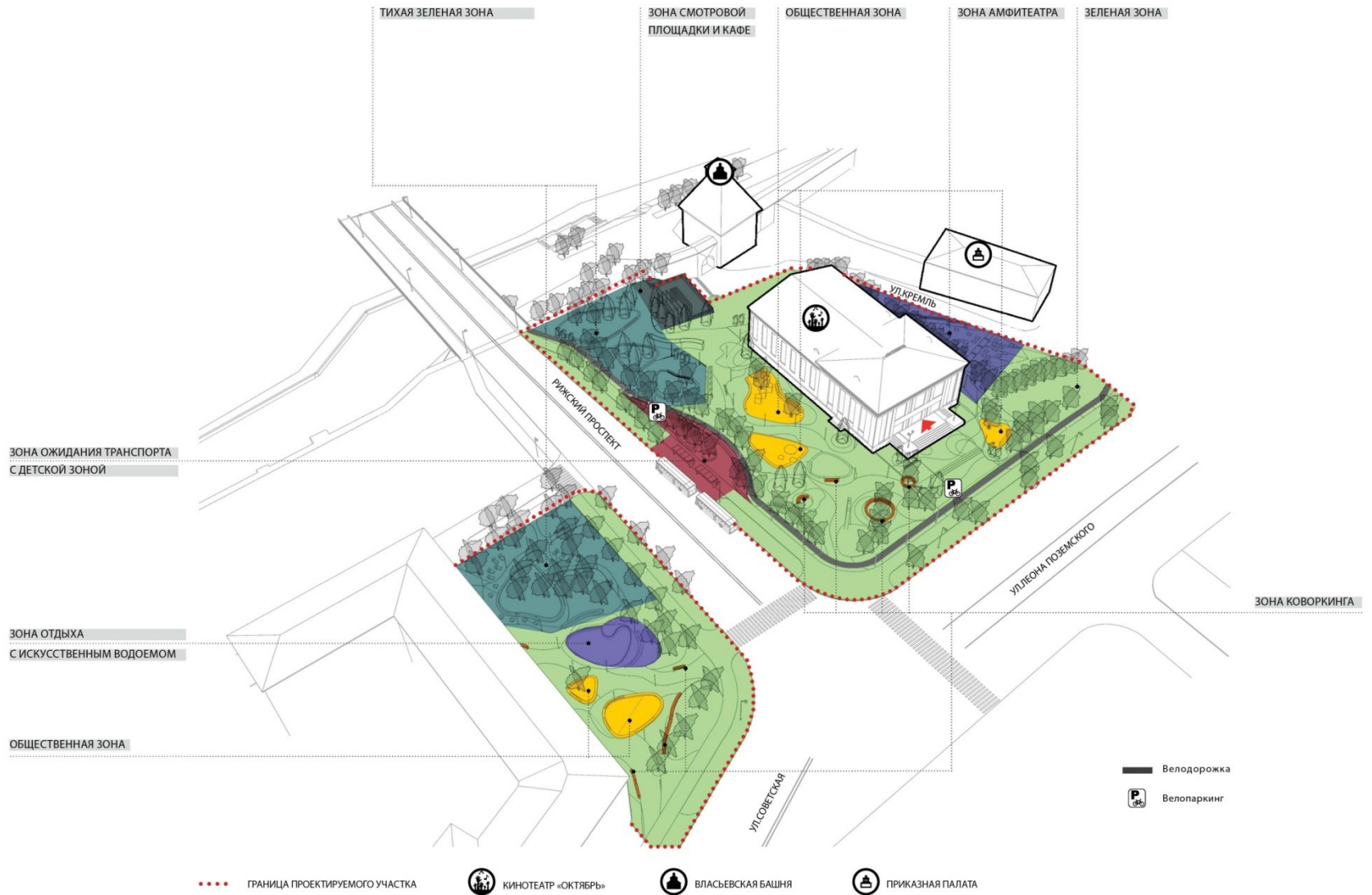
Приложение: Предложения группы № 2 на 1 л. в 1 экз.

С уважением,  
Председатель Комитета

К.В. Кобызь

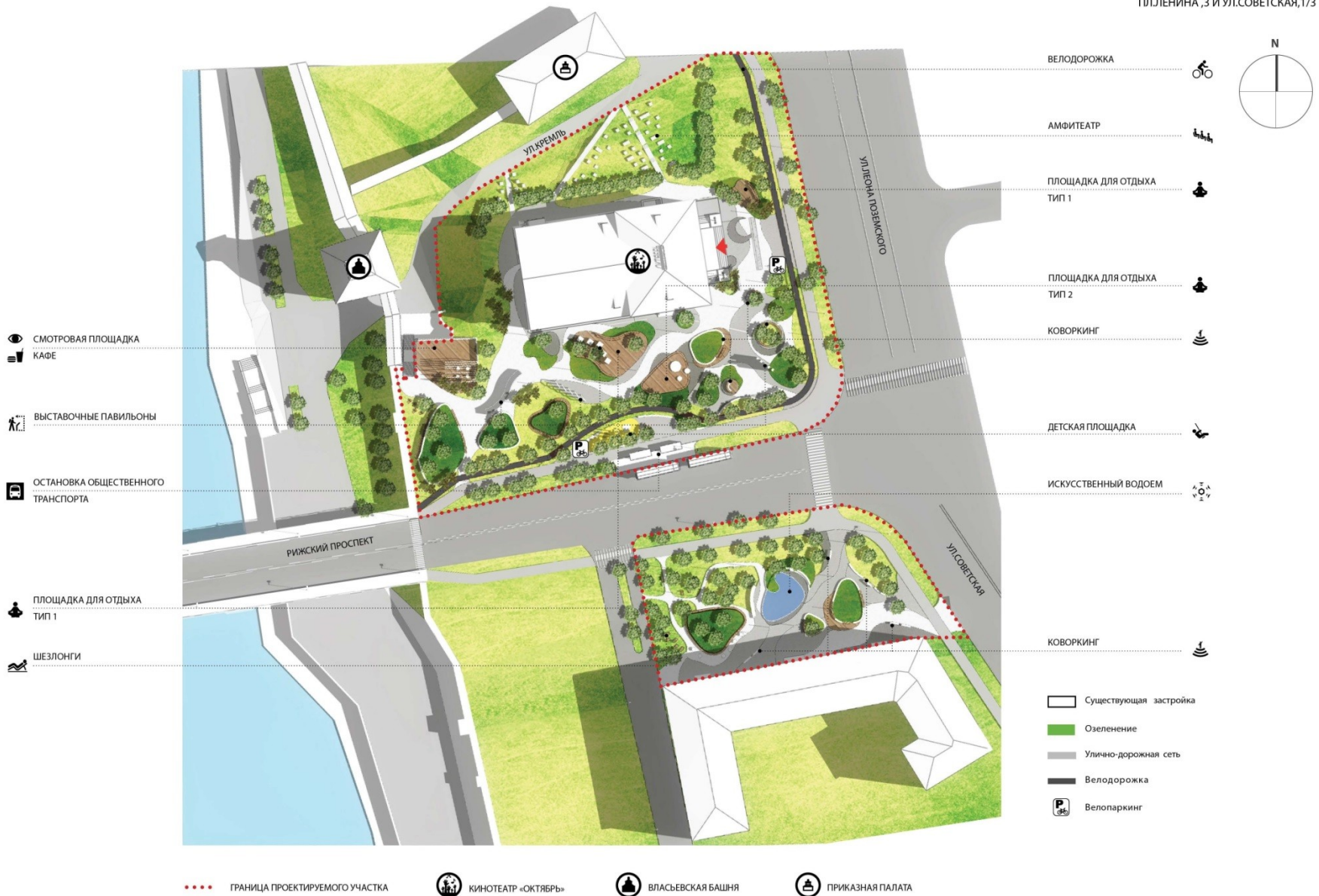
# СХЕМА ФУНКЦИОНАЛЬНОГО ЗОНИРОВАНИЯ

ПЛ. ЛЕНИНА, 3 И УЛ. СОВЕТСКАЯ, 1/3



# СХЕМА ГЕНЕРАЛЬНОГО ПЛАНА

П.ЛЕНИНА, 3 И УЛ.СОВЕТСКАЯ, 1/3



- СМОТРОВАЯ ПЛОЩАДКА
- КАФЕ
- ВЫСТАВОЧНЫЕ ПАВИЛЬОНЫ
- ОСТАНОВКА ОБЩЕСТВЕННОГО ТРАНСПОРТА
- ПЛОЩАДКА ДЛЯ ОТДЫХА ТИП 1
- ШЕЗЛОНГИ

- БЕЛОДОРОЖКА
- АМФИТЕАТР
- ПЛОЩАДКА ДЛЯ ОТДЫХА ТИП 1
- ПЛОЩАДКА ДЛЯ ОТДЫХА ТИП 2
- КОВОРКИНГ
- ДЕТСКАЯ ПЛОЩАДКА
- ИСКУССТВЕННЫЙ ВОДОЕМ
- КОВОРКИНГ

- Существующая застройка
- Озеленение
- Улично-дорожная сеть
- Велодорожка
- Велопаркинг



СХЕМА ГЕНЕРАЛЬНОГО ПЛАНА  
ОБЩИЙ ВИД



- ШЕЗЛОНКИ
- ИСКУССТВЕННЫЙ ВОДОЕМ
- СМОТРОВАЯ ПЛОЩАДКА  
КАФЕ
- ДЕТСКАЯ ПЛОЩАДКА
- ОСТАНОВКА ОБЩЕСТВЕННОГО  
ТРАНСПОРТА
- ВЫСТАВОЧНЫЕ ПАВИЛЬОНЫ
- КОВОРКИНГ
- АМФИТЕАТР
- ВЕЛОДОРОЖКА

..... ГРАНИЦА ПРОЕКТИРУЕМОГО УЧАСТКА

- КИНОТЕАТР «ОКТЯБРЬ»
- ВЛАСЬЕВСКАЯ БАШНЯ
- ПРИКАЗНАЯ ПАЛАТА

- Велодорожка
- Велопаркинг















ВИД 1  
ОБЩЕСТВЕННАЯ ЗОНА





ВИД 2  
ЗЕЛЕНАЯ ЗОНА И ЗОНА КОВОРКИНГА





ВИД 3  
ЗОНА АМФИТЕАТРА





ВИД 4  
ЗОНА ОЖИДАНИЯ ТРАНСПОРТА С ДЕТСКОЙ ЗОНОЙ

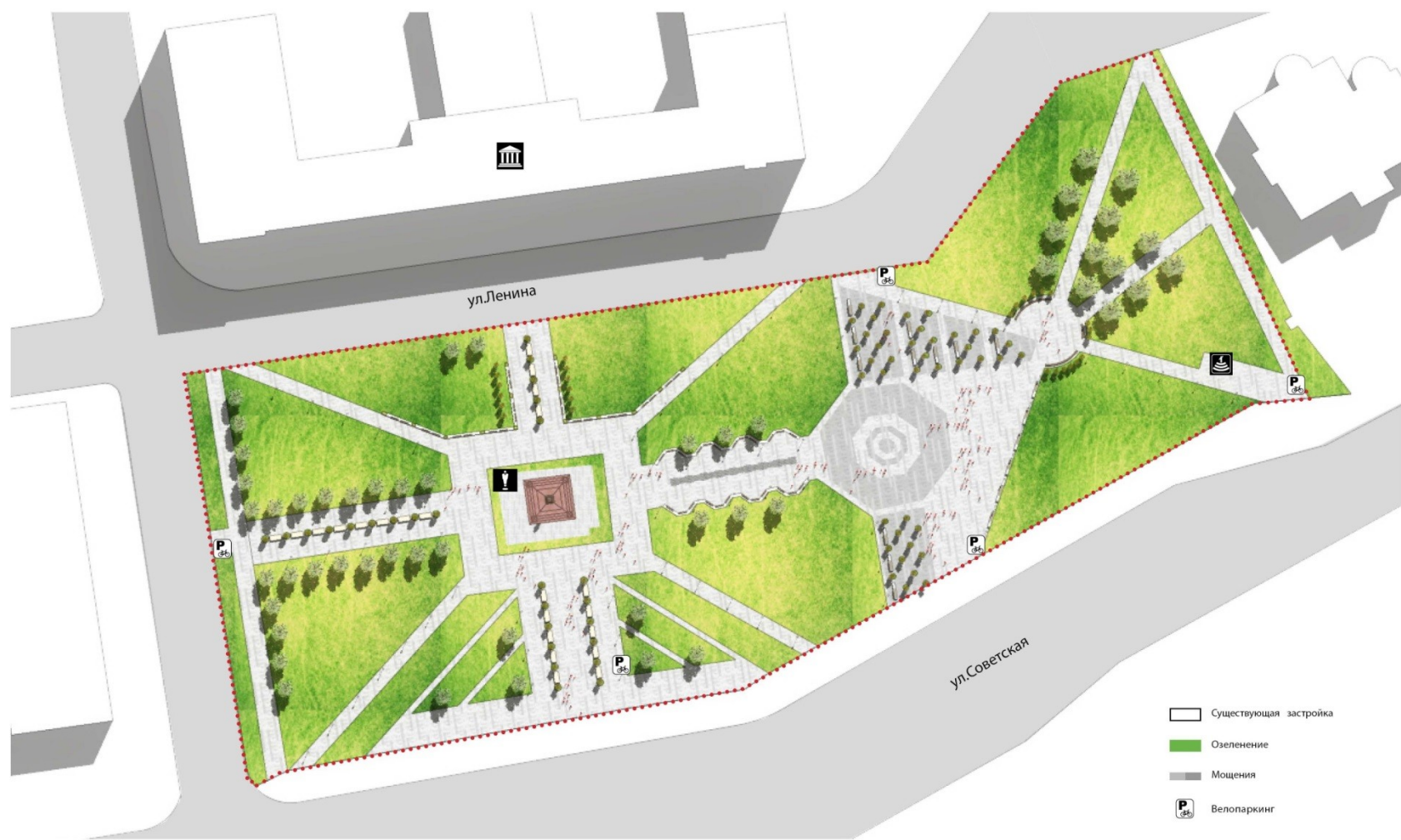




ВИД 5  
ЗОНА ОТДЫХА С ИСКУССТВЕННЫМ ВОДОЕМОМ



СХЕМА ГЕНЕРАЛЬНОГО ПЛАНА  
ПЛОЩАДЬ ЛЕНИНА Г.ПСКОВ



..... ГРАНИЦА ПРОЕКТИРУЕМОГО УЧАСТКА

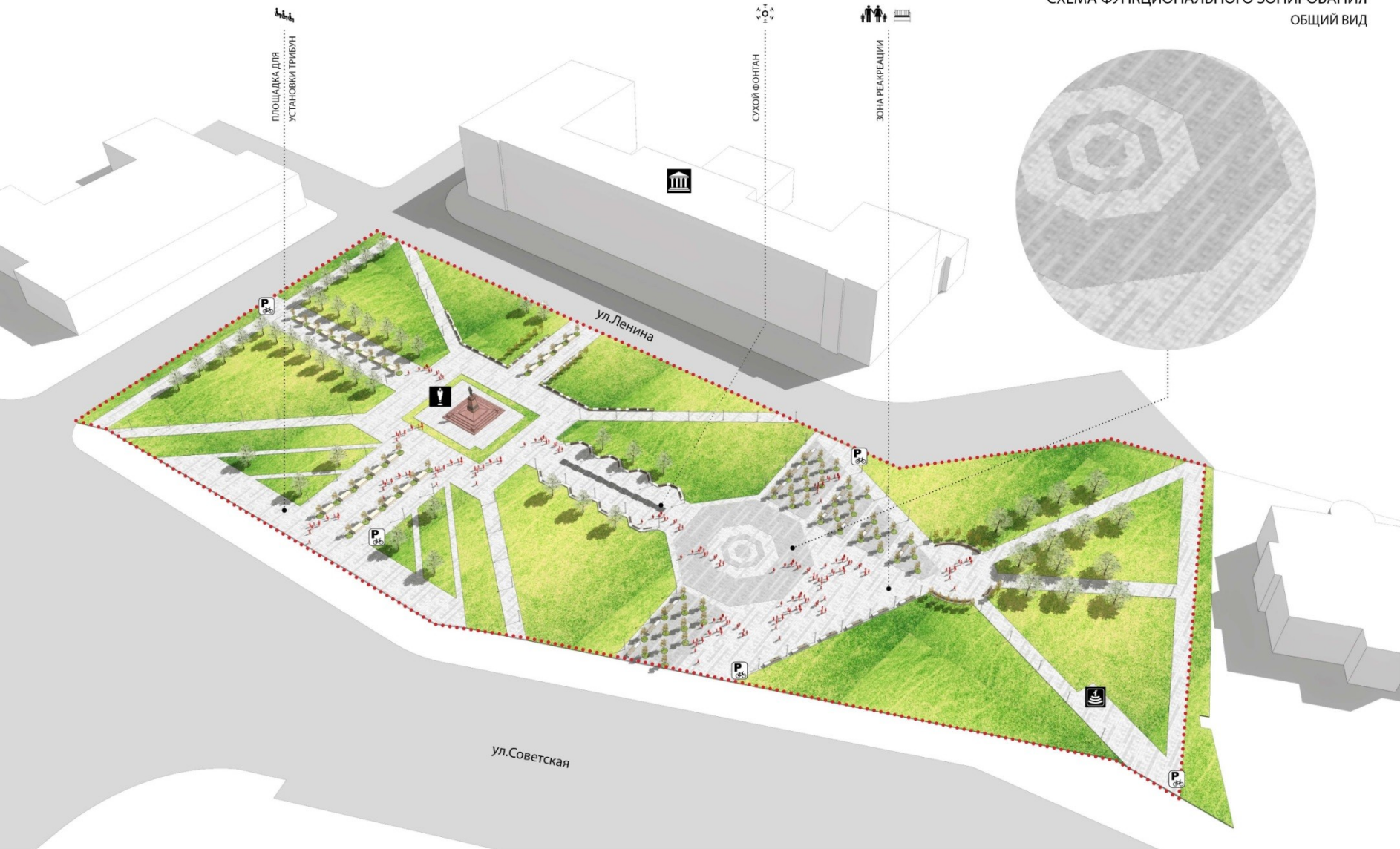
ПАМЯТНИК В.И. ЛЕНИНУ 1960г.

ПСКОВСКИЙ ГОСУДАРСТВЕННЫЙ УНИВЕРСИТЕТ

ПАМЯТНИК ПОЛИТИЧЕСКИМ ЗАКЛЮЧЕННЫМ

- Существующая застройка
- Озеленение
- Мощения
- Велопаркинг

СХЕМА ФУНКЦИОНАЛЬНОГО ЗОНИРОВАНИЯ  
ОБЩИЙ ВИД



ПЛОЩАДКА ДЛЯ  
УСТАНОВКИ ТРИБУН

СУХОЙ ФОНТАН

ЗОНА РЕКРЕАЦИИ

..... ГРАНИЦА ПРОЕКТИРУЕМОГО УЧАСТКА

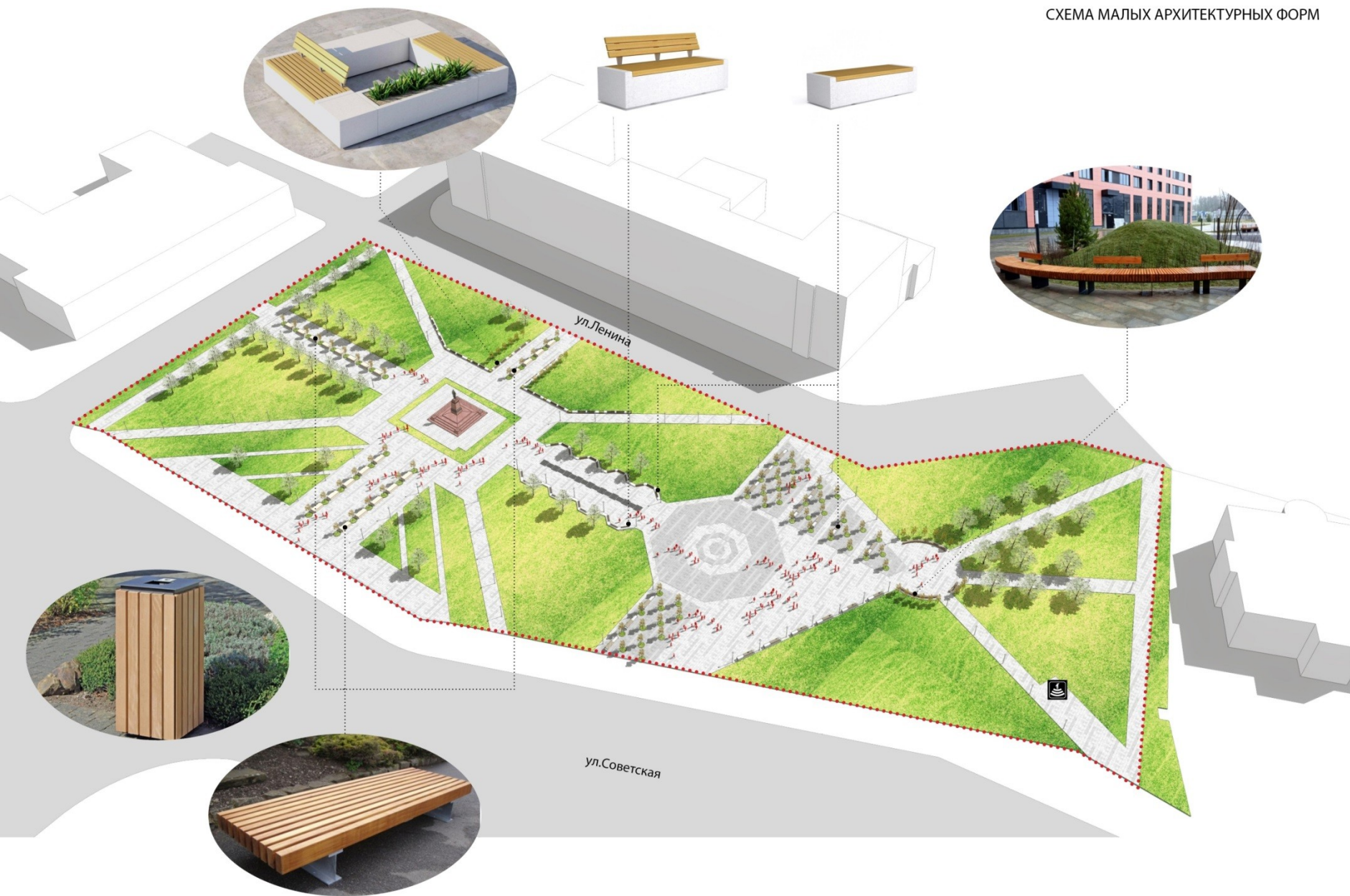
ПАМЯТНИК В.И. ЛЕНИНУ 1960г.

ПСКОВСКИЙ ГОСУДАРСТВЕННЫЙ УНИВЕРСИТЕТ

ПАМЯТНИК ПОЛИТИЧЕСКИМ ЗАКЛЮЧЕННЫМ



СХЕМА МАЛЫХ АРХИТЕКТУРНЫХ ФОРМ







ВИД 1  
ЗОНА РЕКРЕАЦИИ

***СПАСИБО за ВНИМАНИЕ***