



Общество с ограниченной ответственностью

«РегионПроект»

153000 г. Иваново, пр.Ленина,23, тел. 4932/58-10-41

ИНН/КПП 3711048559/371101001; ОГРН: 1193702005750

Почта: regproekt37@mail.ru

Исх.№ 2269

«_04_» 05_2021 г.

ГКУ по УКС Озолиньшу И.В.

копия:Главному архитектору г.Псков
Скачкову Е.В.

*По вопросу разработки проектной документации
«Реконструкция здания ГАУК ПО «Театрально-
концертная дирекция» для размещения
структурного
подразделения Псковского областного театра
кукол, расположенного по адресу: г. Псков.
Октябрьский проспект, д. 34»*

копия:главный архитектор Псковской
области Шапкину Е.Ю

копия : архитектору Лебедеву А. М.

Уважаемый Илья Вячеславович!

Просим Вас рассмотреть и согласовать откорректированные материалы архитектурного облика (фасадные решения) театра кукол в г. Псков.

Генеральный директор

 **Комлева Е.В.**



ОБЩЕСТВО С ОГРАНИЧЕННОЙ
ОТВЕТСТВЕННОСТЬЮ
«РЕГИОНПРОЕКТ»

Заказчик: ГКУ "Управление капитального строительства"

«РЕКОНСТРУКЦИЯ ТЕАТРА КУКОЛ Г. ПСКОВ»

"Материалы архитектурно - градостроительного обсуждения"

Шифр: 17/2020-АГО



ОБЩЕСТВО С ОГРАНИЧЕННОЙ
ОТВЕТСТВЕННОСТЬЮ
«РЕГИОНПРОЕКТ»

Заказчик: ГКУ "Управление капитального строительства"

«РЕКОНСТРУКЦИЯ ТЕАТРА КУКОЛ Г. ПСКОВ»

"Материалы архитектурно - градостроительного обсуждения"

Шифр: 17/2020-АГО

Генеральный директор

Е.В. Комлева

ГИП

И.А. Волков

Оглавление

Аннотация	2
Текстовая часть	2
Описание объекта.....	2
Описание функционального назначения объекта в исторической среде города Пскова.....	2
Описание композиционных приемов и фасадных решений объекта в сфере культурно-зрелищного (досугово-развлекательного) строительства и окружающих его архитектурных объектов.....	3
Графическая часть.....	6
Ситуационный план М:2000	7
Схема планировочной организации земельного участка М 1:500.....	8
План покрытий и МАФ	9
Изображение (перспективный вид) фасадных решений объекта относительно окружающих его архитектурных объектов.....	10
Панорамный вид.....	12
Фотоматериалы городской среды	13
Фасадные решения М 1:200 и колеровка RAL	17
План подвала М 1:100	21
План 1 этажа М 1:100	22
План 2 этажа М 1:100	23
План 3 этажа М 1:100	24
Разрез 1-1.....	25
Разрез 2-2.....	26
Разрез 3-3.....	27
Приложение 1.....	28

Взам. инв. №	
Подп. и дата	
Инв. № подл.	

						17/2020-АГО			
Изм.	Колуч	Лист	№ док	Подпись	Дата		Стадия	Лист	Листов
Разраб.		Панкратова			03.21		П	1	27
ГИП		Волков			03.21		ООО «РегионПроект» г. Иваново		

Аннотация

В рамках пояснительной записки рассмотрены местоположение объекта относительно окружающих его архитектурных объектов, новое функциональное назначение реконструируемого здания, возможность его интеграции в историческую городскую среду. Так же указаны материалы и вид отделки помещений.

Текстовая часть

Описание объекта

Проектируемое здание кукольного театра расположено в центральной части г. Псков. Своим названием здание уже определило направление своей деятельности. И цель данного здания повышать уровень всех возрастных групп населения. А дополнительные помещения образовательного направления еще и популяризируют, и способствуют увлеченным лицам продолжать развивать и сохранять данный вид театрального искусства. И данный проект предполагает формировать «ядро» для культурного и духовного развития населения г. Псков.

Здание театра непосредственно расположено в парковой зоне ЦКиО им. А. С. Пушкина. А именно в зонировании части «парка Атракционов». Участок, предполагаемый для размещения здания «Кукольного театра г. Пскова» вытянут с севера на юг. Данный участок парка ограничен: ул. Карла Маркса(север), ул. Кузнецкая (запад) и Октябрьским проспектом(юг). С западной части расположена крепостная стена Окольного города, находящаяся на высоком земляном валу. И завершающаяся с северной части петровской башней.

Основное направление данной зеленой зоны, входящей в состав ЦКиО им. А. С. Пушкина, предназначена для игровой и развлекательной тематики. И своим составом зданий и сооружений больше тяготеет к детскому возрасту, что более благоприятствует формированию проектируемого здания «Кукольный театр» в данной структуре. Так как тематическая ориентация специфики здания также ориентировано на младшее поколение.

Описание функционального назначения объекта в исторической среде города Пскова

При выборе места положения и формы здания в градостроительной структуре города с играла роль как транспортная структура города, так и окружающая застройка.

Основной объем, в планировочном решении, завершающийся круглой формой, обращенный к перекрестку ул. Карла Маркса и ул. Кузнецкой, геометрически дополняют принятую планировочную структуру здания Прокуратуры по адресу ул. Плехановский посад, 6.

Как здание прокуратуры расположено на завершении транспортных направлений ул. Карла Маркса и Ул. Кузнецкая (южное направление). Так и здание театра формирует визуальное завершение ул. Кузнецкая (северное направление) и ул. Плехановский проезд.

При перспективном развитии транспортной структуры города путем расширения ул.Кузнецкой и плавное перетекание ее наплавление в ул.Плехановский посад. Создаст возможность более активного развития территории поймы р.Псков в парковую зону в составе парковых элементов всей городской инфраструктуры. Которая сейчас просматривается как «хорда», соединяющая р.Великая в районе Покровской башни и р.Псков в районе Михайловской башни.

Инов. № подл.
Подп. и дата
Взам. инв. №

Изм.	Колуч	Лист	№ док	Подпись	Дата

Основной объем вытянут вдоль ул. Кузнецкая, параллельно крепостной стене окольного города. В связи со спецификой здания и требований, которые необходимы для проведения представлений на необходимом мировом уровне. Предъявляются требования по внутренней высотной характеристики главных объемов. Такие как: сцена, зал, вспомогательные помещения, артистические. Изучив все аспекты и направления в проектировании и формировании процесса представления, выяснилось, что здания культурно-зрелищного направления во многих аспектах изменили объемно-планировочные габариты и состав необходимых помещений. Изменилась также высота данных объемов их взаимодействие., без соблюдения которой пропадает целесообразность проектирования и строительства здания.

Руководствуясь требованиями о предельной высоте здания планировочная структура здания, а также взаимодействие высотных объемов, была с планирована таким образом, чтобы более компактно сгруппировать необходимый состав планировочной структуры и максимально сгладить основные высотные объемы.

В данной задаче в коей мере помог существующий рельеф, тем самым частично занизив высоту здания по отношению в существующим историческим объектам города расположенных в соседстве с проектируемым зданием. Но данный прием также не сказывается отрицательно на формировании основного входа в здание. Внутреннее планировочное решение и взаимодействие высотных отметок и окружающей планировочной структуры рельефа связаны таким образом, чтобы исключить перепады высот в зоне основного входа и более комфортабельную среду создать как для детской группы населения, так и для маломобильных групп.

Основной вход в здания организован с южного фасада, ориентированного в глубь парковой зоны. Со стороны восточного фасада формируется хозяйственная зона. Хозяйственная зона не является ядром постоянного использования. Деятельность в данной зоне происходит периодически., в период минимального количества людей, находящихся в парковой зоне.

Окольный город - пятое кольцо укреплений Пскова, охватывает современный центр города и Старое Запсковье. Стены Окольного города в целом сохранились (особенно вдоль реки Великой и улицы Свердлова (Стенной)), кроме части стен на Запсковье вдоль Застенной и Гремячей улиц. Для предохранения стен от влияния сырости они покрывались снаружи штукатуркой, а сверху - крышами. С внутренней стороны стен делались деревянные пристройки для пушек и стрелков. Слово «башня» заменялось иногда другими названиями, а именно: «костер» - деревянная башня, четырехугольная или многоугольная в плане; «захаб», «захабень», «охабье» - по мнению Василева, имели значение контрфорсов, но приспособленных к обороне; «стрельница» или «стрелица» - значение ее определить трудно

Описание композиционных приемов и фасадных решений объекта в сфере культурно-зрелищного (досугово-развлекательного) строительства и окружающих его архитектурных объектов.

Внешний облик здания формируется в применении традиционных мотивов и материалов присущих г. Псков.

Со стороны ул.Карла Маркса фасадное решение закругленной части организовано путем создания контрфорсов и завершением скатной кровлей, отголосками создающие облик «крепостной» стены. Данный прием гармонично будет сочетаться с историческим сооружением, стеной и башней окольного города. Благодаря крупному размеру полукруглой части, но небольшой высоте и наличию скатной кровли, всем объемом она скрывает массивность основного объема здания необходимого технологически, а именно пространство сцены габаритами 18,0x7,0x12,0(h) м.

Полукруглая форма ориентирована на перекрёсток ул.Карла Маркса и Кузнецкая. Плавное перетекание в крупный объем (лестничные клетки), формирует завершение («крепостной стены») тем самым разделяя «зоны» взаимодействия здания с исторической и современной застройкой, но не разрушая целостность всего объема здания.

Также мотивы исторических зданий просматривается в самой форме проектируемого здания. Принцип покрытия центральных объемов двухскатными крышами прослеживается во многих исторических здания г.Пскова. А также организация входной части портиком с массивными колоннами. Сооружение башен для подчеркивания стройности и возвышенности зданий, которые имеют «приземистый» облик, применение крупных, массивных членений.

Облик проектируемого здания также вобрал все эти направления- это массивное оформление входной части, крупные плоскости, высотные элементы (башня, лестничные клетки). Все это направлено на «маскирование» массивных объемов и предотвращение дисгармонии как с окружающей застройкой, так и с восприятием людей отдыхающих в парковой зоне.

Применение облицовки цокольной части крупноформатными плитками из натурального камня находит свои отголоски в крупноформатной кладке башен окольного города и подчеркивает монументальность сооружения.

Кладка из керамического облицовочного кирпича подчеркивает связь «природными» материалами и гармонично вливается в окружающую парковую архитектуру. Кладка облицовочного слоя из керамического кирпича выполняется с применением конструктивных элементов, используемых в традиционных технологиях. Это кладка лучковых завершений оконных и дверных проемов, пластика фасада с декоративными элементами кладки.

Для уменьшения восприятия массивности объема здания, в связи с его высотой, второй этаж предусматривается выполнить по системе «Сэнарджи» с наружным штукатурным слоем, что находит свои отголоски в облике конструктивного решения «Стен окольного города». Которые снаружи покрывались штукатуркой. Также данный прием отделки можно встретить на многих исторических памятниках города. Выполнение фасадов данным типом отделки позволит обогатить пластику фасада, путем устройства декоративных элементов, карнизных тяг, наличников оконных и дверных проемов.

В наружные отделки фасадов здания так же присутствуют элементы деревянной резьбы, которые гармонично сочетаются как с облицовкой керамическим кирпичом и камнем, так и оштукатуренными поверхностями стен. И используется резьба в небольших местах, для акцентирования внимания и исключения «монотонности» восприятия здания. Данные акценты только обогащают пластику здания и «разрушают» массивность объема, но не разрушают всю целостность объема.

Кровля здания выполняется металлической в традиционном приеме «стоячий фальц». Благодаря внутреннему объемно-пространственному взаимодействию помещений в структуре планировки, максимально достигнута цель, чтобы спрятать крупные объемы в общем объеме здания. Поэтому скатная кровля и ее параметры скрывают за собой те помещения, которые занимают максимальные площади и разрабатываются с применением плоской кровли, что более подходит для большепролетных объемов. Современные кровельные материалы на сегодняшнее время позволяют выполнять такие типы кровли с высокими требованиями.

Оконные блоки выполняются из ПВХ профиля с заполнение трех-камерными стеклопакетами, которые обладают высокой энергоэффективностью. Для придания определенного колера, ПВХ профиль ламинируется с тиснением имитирующие природные материалы (дерево).

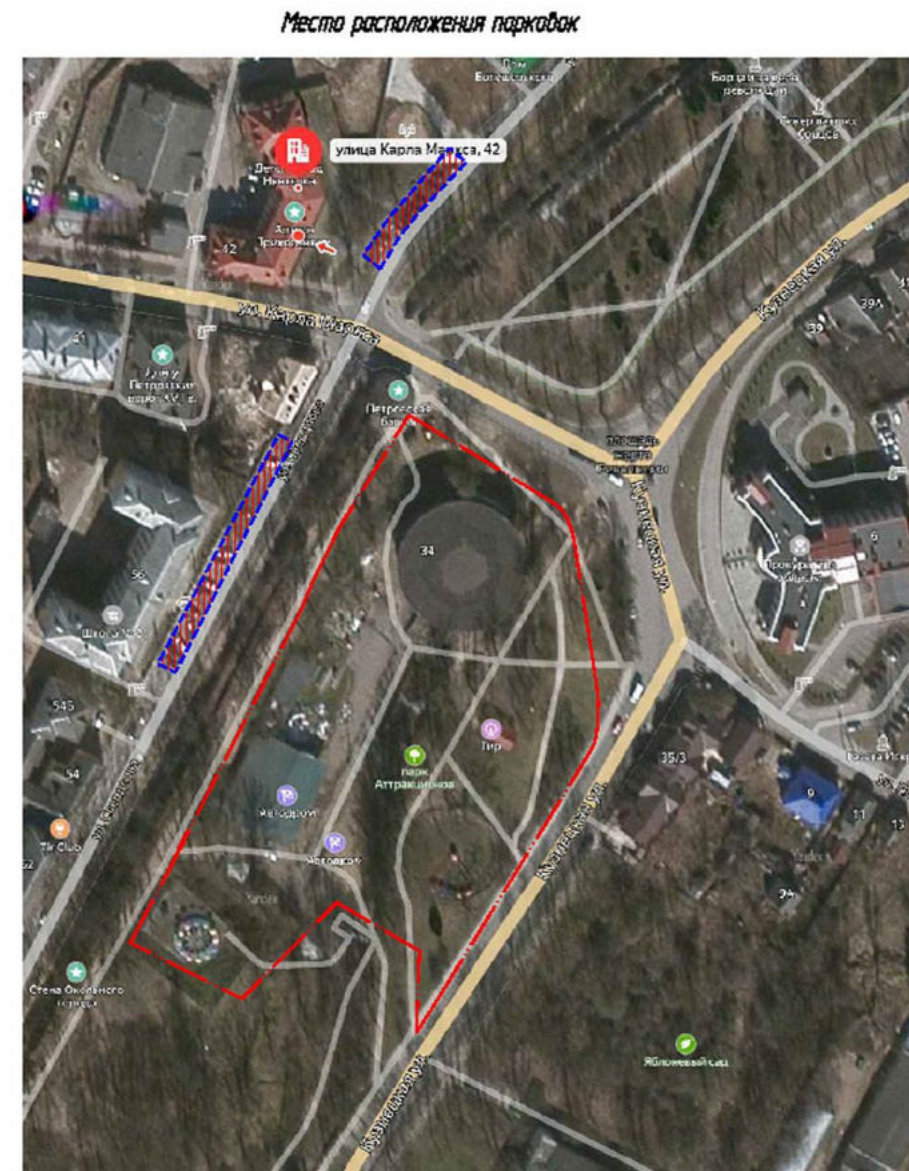
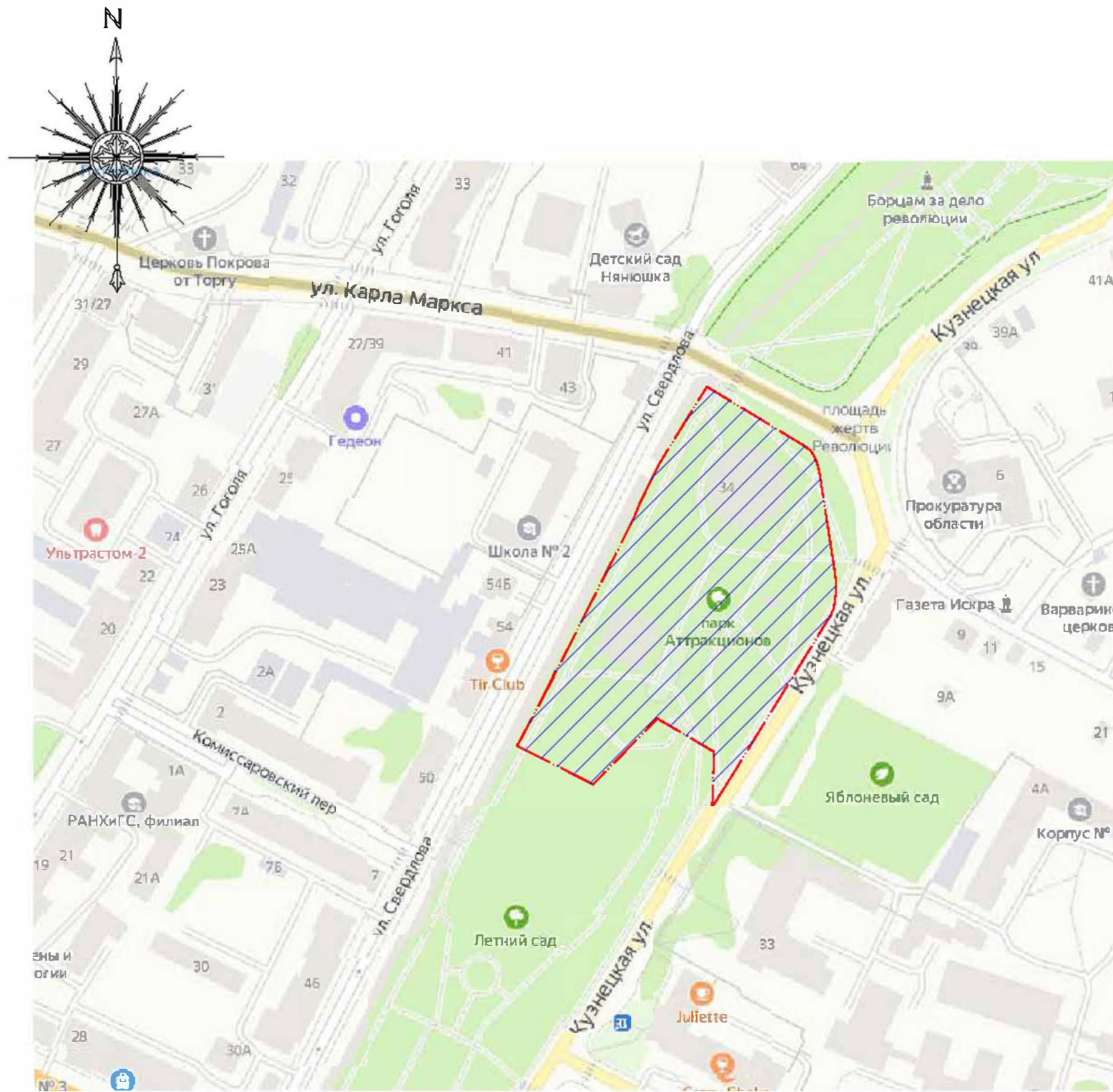
Витражные системы выполняются из «теплого» алюминиевого профиля, также с декоративным покрытием и аналогичным заполнением.

Дверные блоки выполняются филенчатые из деревянного массива с высокоэффективным заполнением сэндвич-панелями.

Входные площадки облицовываются керамогранитной плиткой с шероховатой поверхностью. В пространстве площадки выполняются углубления для устройства грязеприемных решеток.

Инв. № подл.	Подп. и дата	Взам. инв. №

Изм.	Колуч	Лист	№ док	Подпись	Дата



Условные обозначения

- Граница земельного участка с КН 60:27:0010338-120 S=15690 кв.м
- Место проведения работ
- Место расположения парковок согласно письму №736 от 18.03.2021 от Управления капитального строительства

Взам. инв. №
Погр. и дата
Инв. № подл.

					17/2020-ПЗУ				
					Реконструкция Театр Кукол г.Псков				
Изм.	Кол.уч.	Лист	№док	Подпись	Дата	Общеплощадочные работы	Стадия	Лист	Листов
		Якимова О.В.		<i>Якимова</i>	12.20		ПД	1	
Н.Контр.		Кустова		<i>Кустова</i>	12.20	Ситуационный план участка М1:2000	ООО "РегионПроект" г. Иваново		
ГИП		Волков И.А.		<i>Волков</i>	12.20				

Экспликация зданий и сооружений

Номер на плане	Наименование	Примечание
1	Здание театра кукол	Реконстр.
2	Вспомогательное здание хоз блок и гараж	Реконстр.
3	Дизельгенераторная	Проект
4	Туалет	Проект
5	Площадки для отдыха	Проект
6	Амфитеатр	Проект
7,7а	Ирровая площадка (4шт), Спортивная площадка	Проект
8	Фотозона	Проект
9	Новогодняя ель	Проект
10	Зона тихого отдыха	Проект
11	Площадка для мусоросборников	Проект
12	Парковка для работников и служебного транспорта	

Условные обозначения:

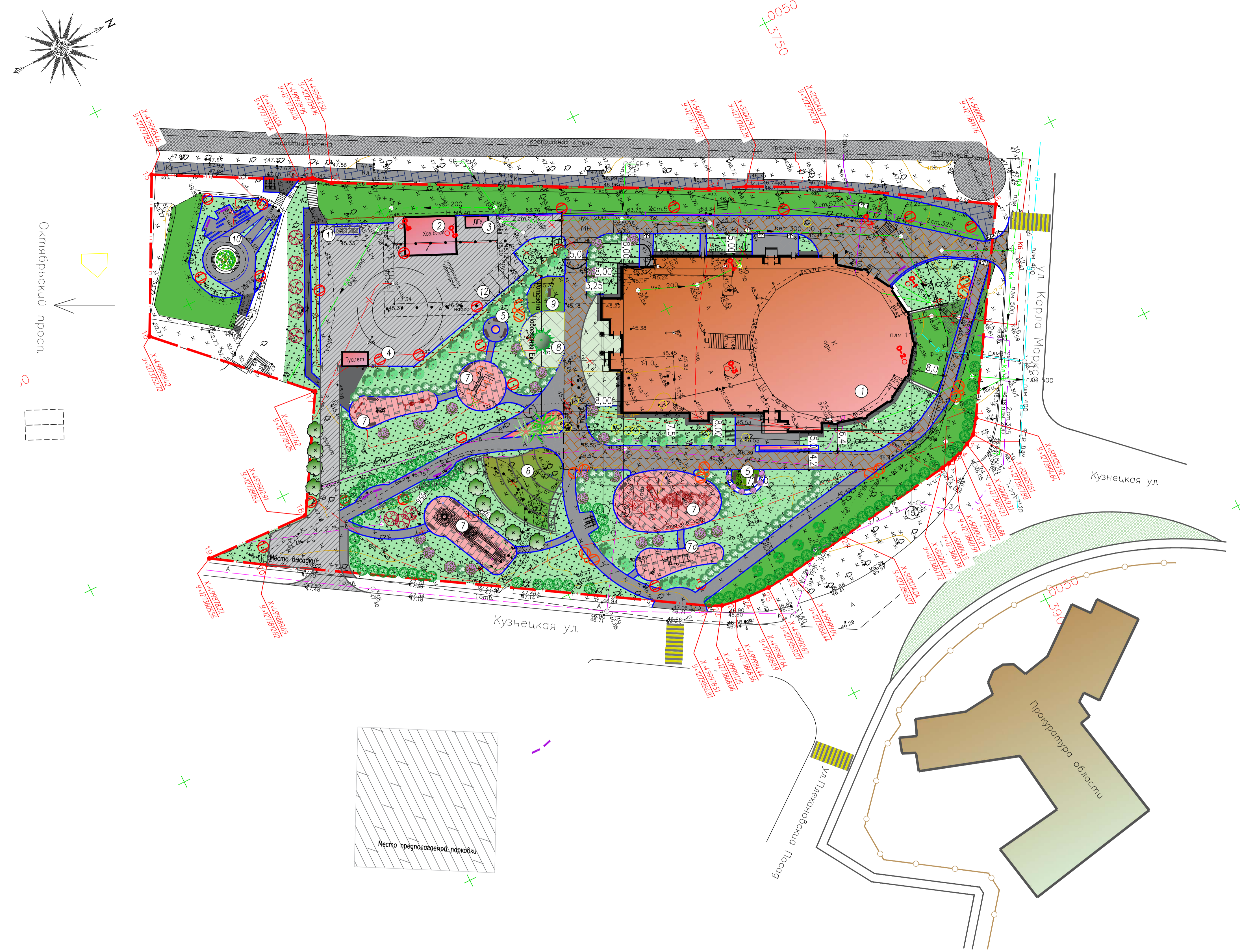
- Граница участка КН 60:27:0010338:120 S=15690квм
- Капитальный ремонт зданий
- Проектируемый проезд из асфальтобетона
- Проектируемый проезд и плитки привозной для проезда пожарной машины
- Проектируемый тротуар из плитки
- Мощение крупноваритной плиткой - Входная зона
- Существующий тротуар из плитки вдоль Крепостной стены
- Травмобезопасное покрытие детских площадок
- Газон устойчивый к вытаптыванию
- Существующий газон подлежащий восстановлению
- Проектируемый газон
- Металлический забор с сетчатыми панелями
- Рядовой кустарник лиственных пород
- Рядовой кустарник с хвоей
- Деревья лиственных пород
- Многолетники

Технико-экономические показатели в границах участка

N п/п	Наименование	Ед. изм.	Показатель в границах участка	Процентное соотношение
1	Площадь участка кадастр. N 60:27:0010338:120	м ²	15690,0	100%
2	Площадь застройки в том числе:	м ²	2613,0	17%
	здание театра кукол	м ²	2470,0	
	вспомогательных зданий	м ²	(143)	
3	Площадь твердых покрытий (асфальт, плитка)	м ²	4776,0	30%
4	Площадь покрытий детских площадок	м ²	822,0	5%
5	Площадь озеленения в том числе:	м ²	7478,0	48%
	Искусственный газон (амфитеатр, фотозона)	м ²	310,0	

- Примечания
- 1 Схема планировочной организации земельного участка разработана на основании топографической съемки выполненной ООО "Гильдия геодезистов" в 2020 году
 - 2 Схема планировочной организации земельного участка разработана согласно Градостроительного плана земельного участка РФ-60-2-00-00-2020-0070 от 5.11.2020 N1621 выданного Управлением градостроительной деятельности Администрации г. Пскова
 - 3 Застройка должна производиться в соответствии с Федеральным законом N123-ФЗ от 22.07.2008г., СП 42.13330.2016 "Градостроительство. Планировка и застройка городских и сельских поселений"

		17/2020-ПЗУ		
		Реконструкция Театр Кукол г.Псков		
Изм.	Кол. у.	Лист	Имя	Дата
Разраб.	Якимов	03	Васильев	12.20
Н.Контр.	Кустова	12.20		
ГИП	Волков	12.20		
		Общеплощадочные работы	Стадия	Лист
			ПД	3
		Схема планировочной организации земельного участка М:500	ООО "РегионПроект" г. Иваново	
			Формат А1	



Лист № 03 из 03
 Дата: 12.20
 Исполнитель: Якимов О.В.
 Проверенный: Васильев
 Проект: 17/2020-ПЗУ

Экспликация зданий и сооружений

Номер на плане	Наименование	Примечание
1	Здание театра кукол	Реконстр.
2	Вспомогательное здание хозблок и гараж	Реконстр.
3	Дизельгенераторная	Проект
4	Туалет	Проект
5	Площадки для отдыха	Проект
6	Амфитеатр	Проект
7,7а	Игровая площадка (4шт.), Спортивная площадка	Проект
8	Фотозона	Проект
9	Новогодняя ель	Проект
10	Зона тихого отдыха	Проект
11	Площадка для мусоросборников	Проект

Ведомость малых архитектурных форм и переносных изделий

Поз	Обозначение	Наименование	Код	Примечание
1		Игровой комплекс "Тайга" арт. ИКО1551-4	1	компания ООО "Тайга"
2		Двойные качели генезиса, металл с системой антивибрации 6520x2370 мм арт. KSW90064	1	компания ООО "котрап"
3		Горизонтальные качели 3020x360 мм арт. NAT104	2	
4		Скамейка под деревом	1	
5		Волна (лазание по канату) WAVE GREEN арт.165001-0803	1	
6		Урна раздельного сбора мусора "Алварум" арт.12846	16	ООО "Хоббика" или аналог
7		Скамья "Парковая тишь"	16	ООО "Хоббика" или аналог
8		Скамья для фотозоны	1	
9		Скамья парковая "Радиус" (В зоне отдыха где дерево жизни)	2	ООО "Хоббика" или аналог
10		Параметрическая скамья с урной "Диалог"	2	ООО "Хоббика" или аналог
11		Замок с четырьмя башнями и крышей Арт. РСМ4106	1	
12		Пружинные качели Robinia арт. NR0111 для ММГН	1	
13		Комплекс "Базовый лавер", со знаком безопасности арт. FST930	1	компания ООО "котрап"
14		Бруска арт. FSW20900	1	
15		Турник арт. FSW20600	1	
16		Наклонный тренажер для пресса со знаком безопасности	1	
17		Велопарковка треугольник на 6 мест квадратная	4	торговая сеть
18		Приставная решетка P-13	4	ООО "Хоббика" или аналог
19		Закртая контейнерная площадка (3-контейнера)	1	торговая сеть
20		Евроконтейнер для ТБО 1,1м3	3	торговая сеть
21		3D ограждение сварное хоззона по мет. столбам высотой 1,2м, п.м	163	компания Fencesystems
22		Ворота Medium ширина 4,5м	1	

Ведомость объемов работ

Поз	Наименование	Тип	Площадь покрытия м ²	Количество шт.
1	Тактильная плитка	П1	6,0	24,0

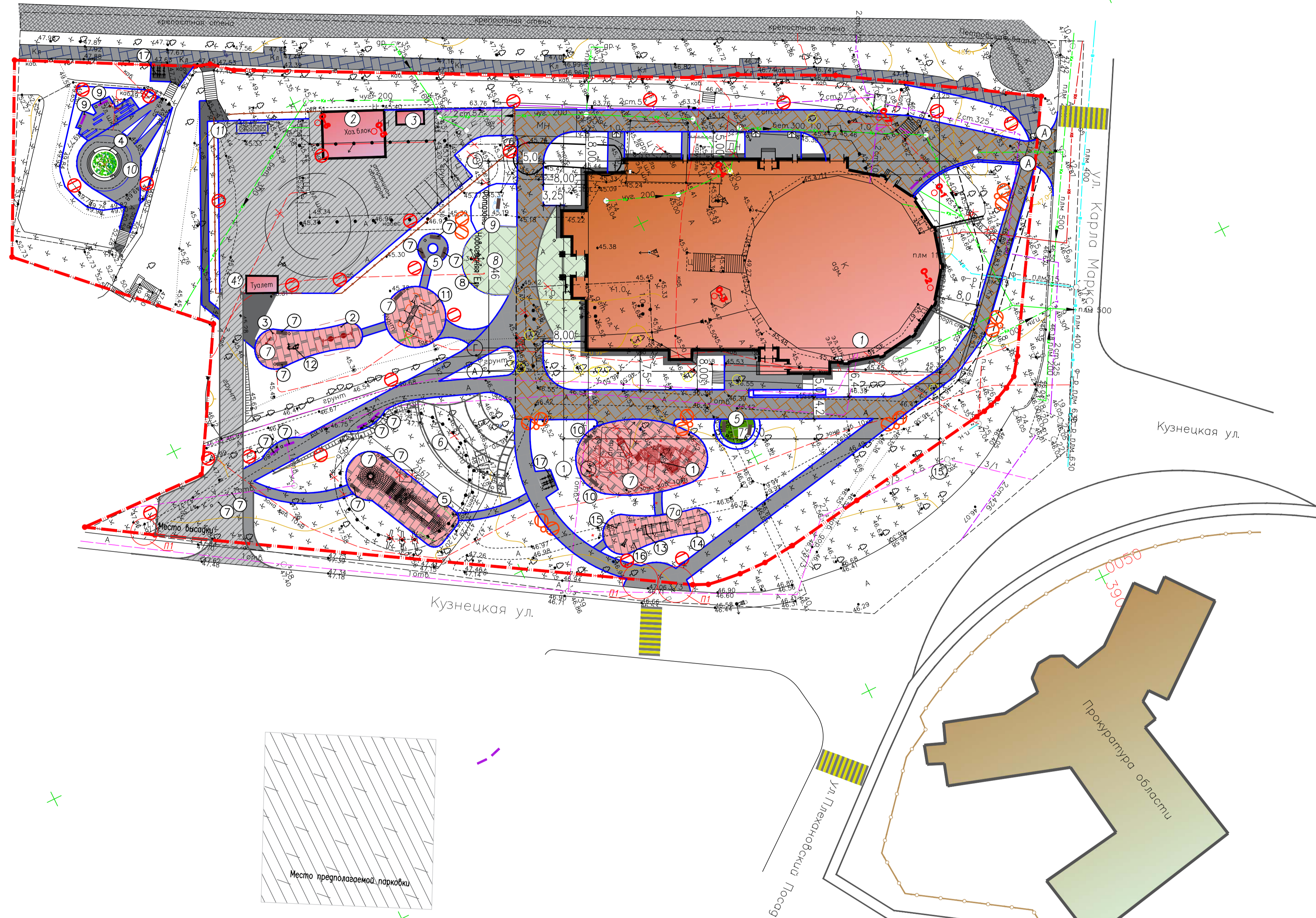
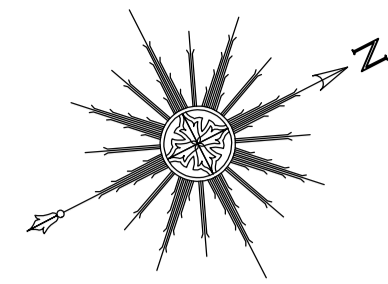
Примечание: Основное направление для движения пешеходов выделено цветной плиткой что в процентном отношении составляет 60/40%

17/2020-ПЗУ

Реконструкция Театр Куклы г.Псков

Изм.	Кол. у.	Лист	Исполн.	Подпись	Дата	Статус	Лист	Листов
Разраб.	Якимов	О.В.	Левин		12.20	Общеплощадочные работы	ПД	5
Н.Контр.	Кустова	И.А.	Левин		12.20	План покрытия и МАФ М:500		
ГИП	Волков	И.А.	Левин		12.20			

ООО "РегионПроект" г. Иваново
Формат А1



Условные обозначения:

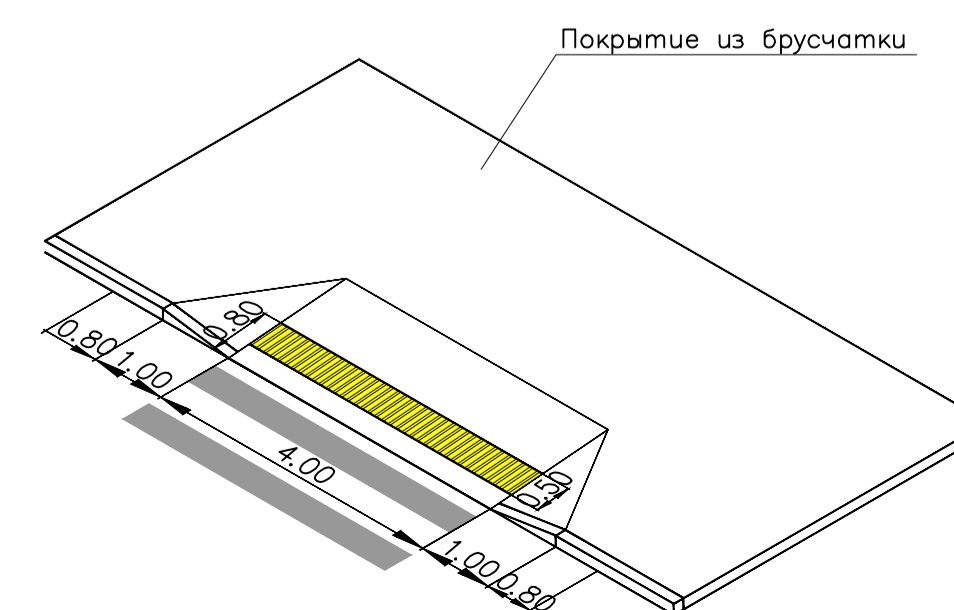
- Граница участка КН 60:27:0010338:120 S=15690кв.м
- Капитальный ремонт здания
- Проектируемый проезд из асфальтобетона
- Проектируемый проезд и плитки пригодной для проезда пожарной машины
- Проектируемая тротуар из плитки
- Мошение крупногабаритной плиткой - Входная зона
- Существующий тротуар из плитки вдоль Крестной стены
- Травмобезопасное покрытие детских площадок
- Пожарный проезд с георешеткой
- Существующий газон подлежащий восстановлению
- Проектируемый газон
- Проектируемые светильники "Аксель"(N1 -светильник номер 1)
- Проектируемые светильники "Street" на металлических опорах h=4,5м
- Металлический забор с сетчатыми панелями
- Наружное ковданное ограждение на цоколе

Ведомость проездов, тротуаров, дорожек и площадок в границах участка

Поз	Наименование	Тип	Площадь покрытия м ²	Примечание
1	Проезда с покрытием из асфальтобетона с бортовым камнем БР.100.30.15=270 м	I	1690	
2	Проезда с покрытием из тротуарной плитки пригодной для проезда пожарных машин с бортовым камнем БР.100.30.15=468 м	I	1500	
3	Тротуары, площадки с покрытием из тротуарной плитки с бортовым камнем БР.100.20.8=714м	III	1328	
	Тротуар и отмостка с покрытием из асфальтобетона с бортовым камнем БР.100.20.8=128м	II	148	
4	Детские площадки с бортовым камнем БР.100.20.8=262м		822	
5	Пожарный проезд	V	110	

Условные обозначения на узлах

- тактильный дорожный указатель с продольными рифами, предупреждающая функция





- Условные обозначения:
- Граница участка КН 60:27:0010338:120 - S=15690 кв.м
 - Капитальный ремонт зданий
 - Кизильник блестящий
 - Рядовой кустарник Спирея японская "Goldflame"
 - Рядовой кустарник с хвоей Пузыреплодник калинолистный Туя западная "МИКУ" (карликовый сорт конической туи высота 0,6-0,8м)
 - Сосна горная "Varella"
 - Деревья лиственных пород Клен, Дуб
 - Многолетники (Брунера, Хоста)
 - Газон существующий
 - Газон проектируемый
 - Газон укрепленный для проезда пожарных машин
 - Искусственный газон

Ведомость элементов озеленения

Поз	Наименование породы или вида насаждения	Возраст, лет	Кол.	Примечание
1	Плодородный грунт для устройства цветников, кв.м		61,0	растительный слой h=0,20м
2	Устройство газона, кв.м		4760,0	растительный слой h=0,20м

Ведомость озеленения территории

Поз	Наименование породы или вида насаждения	Тип корн. системы	Группа сорт	Размер ямы, м	Размер кома, м	Высота куст-ка	Кол-во, шт.	Примечание
1	Ель колючая (Misty Blue)	с комом	V	2,3x2,3x0,85	1,5x1,5x0,65	5-7м	1	Misty Blue
2	Пузыреплодник калинолистный (Physocarpus opulifolius)	закрытая	1/1	0,4x0,4x0,4	0,3x0,3x0,3	не менее 0,7 м	585шт 117,0м	рядовая посадка
3	Спирея японская "Goldflame"	закрытая	1/1	0,4x0,4x0,4	0,3x0,3x0,3	не менее 0,6 м	675шт 135,0	рядовая посадка
4	Туя западная "МИКУ"	закрытая	1/1	0,4x0,4x0,4	0,3x0,3x0,3	0,6-0,8 м	23шт	туя-зара-дная-маки
5	Можжевельник горизонтальный Prince of Wales, P 19, 30-40 см	закрытая	1/1	0,4x0,4x0,4	0,3x0,3x0,3	0,6-0,8 м	30шт	Prince of Wales
6	Кизильник блестящий (Cotoneaster lucidus)	закрытая	1/1	0,4x0,4x0,4	0,3x0,3x0,3	не менее 0,7 м	660шт 132,0м	рядовая посадка
7	Сосна горная "Varella"	с комом	V	0,8x0,8	1,5x1,5x0,65	0,4-0,6м	10	Pionus sibirica
8	Клен канадский (Acer saccharinum)	с комом	IV	2,1x2,1x0,8	1,3x1,3x0,6		8	Acer saccharinum
9	Дуб пушистый (Quercus pubescens)	с комом	V	2,3x2,3x0,85	1,5x1,5x0,65		4	Quercus pubescens

Ведомость цветочных культур

Номер	Наименование	Плотность посадки шт./кв.м	Тип корневой системы	Высота м	Период цветения	Кол-во, шт.	Объем контейнера	Упаковка корневой системы	Примечание
1	Бруннера крупнолистная	9-12	закрытая	0,6-0,8	май-сентябрь	90	С2-С3	полимерный ящик	окрас ярко-зеленая
2	Хоста гибридная	3-5	закрытая	0,4-0,6	май-август	85	С2-С3	полимерный ящик	окрас ярко-зеленая
3	Дицентра красивая	9-12	закрытая	0,6-0,8	июль-август	153	С2-С3	полимерный ящик	окрас розовая
4	Вербена гибридная	25-33	закрытая	0,2-0,5	июнь-август	250	С2-С3	полимерный ящик	окрас розовая
5	Примула мелкозубчатая	11-14	закрытая	0,15-0,2	май-июнь	77	С2-С3	полимерный ящик	окрас голубая

Экспликация

Номер	Наименование	Площадь
1	Цветник N1	47
2	Цветник N2	14

Примечание:

Посадка производится по ГОСТ 28850-90 "Корневища, клубни и другие вегетативные части растений цветочных культур. Технические условия".
Приказ от 15.09.1999 г. N 153 "Об утверждении правил создания, охраны и содержания зеленых насаждений в городах РФ".

Параметры посадки:

- посадочный материал цветочных культур транспортируют в крытых транспортных средствах в соответствии с правилами перевозки грузов, действующими на данном виде транспорта. Допускается транспортирование посадочного материала в открытых транспортных средствах продолжительностью не более суток
- посадочный материал транспортируют при температуре не ниже 4 С и не выше 25 С
- клубни и корневища цветочных растений после просушивания хранят в вентилируемом помещении на слегка увлажненном перлите, песке, опилках или торфе в ящиках. Температура хранения должна быть от 4 С до 15 С, относительная влажность воздуха 80%.
- каждый ящик должен иметь ярлык с указанием сорта и количества посадочного материала, а также номера партии.

Экспликация зданий и сооружений

Номер на плане	Наименование	Примечание
1	Здание театра кукол	Реконстр.
2	Вспомогательное здание хоз блок и гараж	Реконстр.
3	Дизельгенераторная	Проект
4	Туалет	Проект
5	Площадки для отдыха	Проект
6	Амфитеатр	Проект
7,7а	Игровая площадка (4шт.), Спортивная площадка	Проект
8	Фотозона	Проект
9	Новогодняя ель	Проект
10	Зона тихого отдыха	Проект
11	Площадка для мусоросборников	Проект

17/2020-ПЗУ

Реконструкция Театр Кукол г.Псков

Изм.	Кол. уст.	Исполн.	Подпись	Дата	Статус	Лист	Листов
Разраб.	Якимов А.В.	Левин		12.20	Общеплощадочные работы	ПД	7
Н.Контр.	Кустова	Левин		12.20	План озеленения территории М:500	ООО "РегионПроект" г. Иваново	
ГИП	Волков И.А.	Левин		12.20			